



# Bessines &chos

## Décembre 2017

DANS CE NUMERO



## Michèle BERNARD Samedi 3 Février 2018



**BESSINES**  
Salle de la Grange

**MICHÈLE BERNARD**



UN P'TIT RÊVE TRÈS COURT

20h30

et **MONIQUE BRUN**

**SAMEDI 3 FÉVRIER**

Réservations : 05 49 09 15 22  
12 €

Il y a des disques, des livres, des films qui réchauffent, redonnent un peu confiance en une humanité désespérante et désespérée comme les chansons de Michèle Bernard.

Elle est bouleversante par sa grâce, sa lucidité généreuse, son refus de se résigner mais aussi illuminée de sa voix chaude, cuivrée et claire. Ses chansons ont des allures de rengaines populaires ou d'échappées polyphoniques, la voici qui nous dit l'urgence d'aimer... et le monde tel qu'il va, de guingois. C'est d'ailleurs le grand art de Michèle Bernard : parler du plus modeste pour exprimer le plus grand. Contemporain, aussi, dans le propos, et d'une grande élégance. Pourtant, Michèle Bernard ne serai pas à la mode. Pas démodée non plus. Depuis quarante années, elle est au-delà, traçant un chemin à elle, à part. Et sur ce chemin-là, on la suit avec ravissement.

Venez Nombreux



### Vœux du Maire

Le Conseil Municipal vous invite à la Cérémonie des vœux du Maire le **vendredi 12 janvier 2018 à 19h00** salle de La Grange.

#### Pour plus d'informations

Samedi 3 février 2018  
Salle de la Grange – 20h30  
Entrée 12 €

Réservations Mairie de Bessines  
05.49.09.15.22 – 06.83.21.24.88

# Info CAN sur les transports, la boucle est bouclée

A compter du 8 janvier 2018, le tracé et le cadencement de plusieurs lignes du réseau Tanlib sont ajustées au plus près des attentes des usagers, des établissements scolaires et des principaux employeurs du bassin niortais.

« La mise en place de la gratuité sur le réseau Tanlib le 1er septembre 2017 a entraîné des changements dans les habitudes de déplacement des habitants de l'Agglomération. Nous comptons une progression de 20 à 25% de fréquentation globale sur toutes les lignes, soit près de 5000 voyages supplémentaires par jour » indique Alain Lecointe, membre du bureau de la CAN en charge des transports et de la mobilité. « Après quelques mois de recul sur ce nouveau réseau, puis deux mois de concertation avec notamment des établissements scolaires, des employeurs du territoire comme la commune de Bessines et ses habitants, l'Agglomération propose pour le 8 janvier prochain des évolutions sur les principales lignes du réseau ». L'objectif premier a été d'ajuster l'offre de transports au plus près de la demande tout en garantissant les correspondances aux pôles

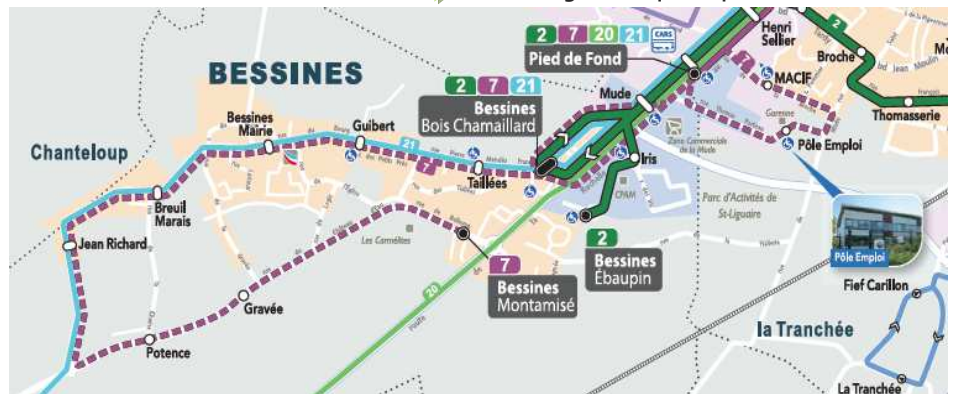
d'échanges comme la Brèche ou le pôle Atlantique. Une attention toute particulière a été accordée pour les dessertes des établissements scolaires et pour l'amélioration de l'efficacité des lignes. Dix d'entre elles sont concernées directement par des modifications de tracé et de cadencement.

## Ligne 7 – Niort (Brizeaux) > Niort (Pied de Fond)

Une boucle qui dessert Bessines au moyen d'une navette d'une vingtaine de places sera expérimentée au départ et à l'arrivée de l'arrêt Pied de Fond en correspondance avec la ligne 7. Ce projet répond à une demande des habitants de la commune. Elle effectuera 5 à 6 allers-retours en heures creuses (gh30 à 16h).



Nous comptons sur vous pour dynamiser cette ligne afin qu'elle perdure.



## Chemin piéton

A l'entrée de Bessines, le long de la rue Pierre Mendès France, un nouveau cheminement piéton vient d'être créé. Les travaux sont en cours de finition.

Cet ouvrage de 80 m sécurise le cheminement qui relie le délaissé de la rue Mendès France à l'arrêt de bus « Les Taillées ».



## Aménagements

De nouveaux coussins berlinois ont été mis en place rue de l'Eglise entre la rue de Bellevue et la rue des Vallées et ce, afin de réduire la vitesse pratiquée. Deux autres coussins ont vu le jour sur la rue des Grosses Terres, avant la sortie du lotissement de l'impasse du même nom pour ralentir les vitesses sur la rue et sécuriser la sortie du carrefour.



## Décorations de Noël J'❤️ mon Quartier

Depuis trois ans, le nombre de participants augmente régulièrement pour réaliser un travail intergénérationnel de qualité réparti sur les 6 sites de la commune que nous vous invitons à découvrir.





## Partenariat avec le lycée horticole

Dans le cadre d'un partenariat, le lycée horticole de Ste Pezenne va intervenir sur la commune.

Un groupe de jeunes, encadrés par un enseignant, fera des propositions d'aménagements paysagers afin de caractériser les entrées du village (embellissement et fleurissement).

La volonté permanente sera d'éviter ou de limiter les arrosages, de préserver les 1000 bulbes déjà plantés et de stabiliser, voire diminuer l'entretien des espaces naturels du domaine public de la commune.

Les agents sont associés à cette démarche.

Plus d'informations dans les prochains bulletins municipaux.



## Les nuits de la thermographie

### Traquez les pertes de chaleur des logements



L'Espace Info Energie de L'ADIL79 (Agence Départementale d'Information sur le Logement) organise, avec le soutien de la Communauté d'Agglomération du

Niortais, les « Nuits de la thermographie ».

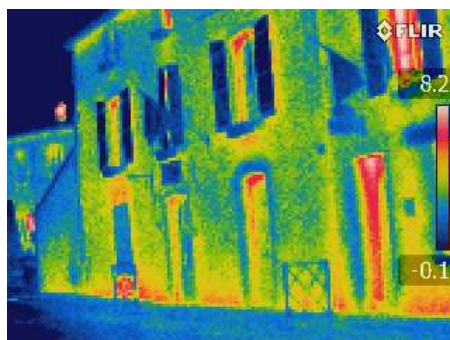
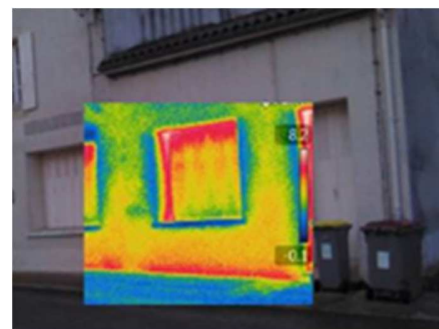
Muni d'une caméra thermique, un Conseiller Info-Energie de l'ADIL79 vous montrera par où s'échappe la chaleur de logements de votre commune, puis abordera avec vous les choix techniques les plus judicieux pour y remédier.

Une balade thermographique est prévue dans votre commune le **mardi 30 janvier 2018**. Cette animation vous offre la possibilité de visualiser en temps réel les défauts d'isolation et d'étanchéité de logements à l'aide d'une caméra thermique. Vous pourrez ensuite échanger avec le Conseiller Info-Energie sur les solutions adaptées à votre logement, du simple éco-geste à d'éventuels travaux d'isolation thermique ou d'efficacité énergétique.

Déroulement de la soirée :

- Rendez-vous à 18h30 pour une présentation de la thermographie,
- Balade dans les rues de votre commune avec la caméra thermique,
- Thermographie de l'intérieur d'un des bâtiments de la commune,
- Analyse des clichés réalisés,
- Présentation des dispositifs d'aides à la rénovation.

**L'animation est gratuite et ouverte à tous, l'inscription auprès de votre mairie est obligatoire (nombre de place limité). Le lieu de rendez-vous sera communiqué lors de l'inscription.**



### Pour plus d'informations

**ADIL 79**  
**Contact : Anthonin LABBE**  
**Conseiller Info Energie**  
 28 rue du Bas Paradis  
 79000 NIORT  
 Tel : 05 49 28.08.08  
 Mail : [accueil@adil79.org](mailto:accueil@adil79.org)  
 Site : <http://www.adil79.org>



# La Chasse au Snark - Théâtre à La Grange Bleue

La Chasse au Snark est une geste-épopée qui relate la poursuite d'une créature inquiétante et possiblement monstrueuse que nul n'a encore jamais vue et qui vit sur un territoire qui ne figure que sur une carte entièrement vide...

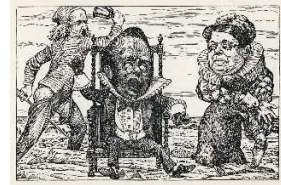
Toute improbable qu'elle soit, cette créature est pour autant assez consistante en tant que monstruosité linguistique : "snark" serait un mot-valise fait de "snail" (escargot) et de "shark" (requin) (soit en français "escarquin") ou encore de "snake" et de "shark" (soit "serquin").

L'équipage, composé de dix personnages épiques, débarque sur une terre inconnue mais "abondante en snarks" (selon l'Homme à la Cloche), et chacun compte bien se colleter avec un spécimen de cette chimère.

Création de la compagnie. Stéphane Kerruel Comédien, est le fondateur de la compagnie "Le Chant de la Carpe". Après une formation à l'Ecole Régionale des Beaux-Arts d'Aix-en-Provence et au conservatoire d'Art Dramatique de Lyon, il travaille en tant qu'acteur avec différents metteurs en scène dès 1987.

## Pour plus d'informations

**Samedi 17 mars 2018**  
**Salle de la Grange 20h30**  
**Entrée 12 €**  
**Mairie de Bessines**  
**05.49.09.15.22**



## Réunion Publique avec la gendarmerie

Plus de 100 personnes ont assisté à cette réunion et ont apprécié les conseils de prévoyance des cambriolages donnés par les forces de l'ordre.

Ne pas hésiter à appeler la gendarmerie (17) en cas de déambulation suspecte.

Une démarche partenariale et solidaire consistant à sensibiliser les habitants en les associant à la protection de leur environnement pourra être mise en place dans le cadre des comités de quartier. Ce dispositif de participation citoyenne n'a pas pour vocation à se substituer à l'action de la gendarmerie. Il complète les autres actions de prévention de la délinquance susceptibles d'être conduites au sein de la commune (voisins vigilants).

La Commune a été sollicitée pour un prêt de matériel d'école des années Jules Ferry, pour une exposition aux Archives Départementales.  
 Envoyer des photos de vos objets et vos coordonnées à la mairie à [mairie@mairie-bessines.fr](mailto:mairie@mairie-bessines.fr)

## Info Scolaire

Le conseil municipal, les parents et les conseils d'écoles ont choisi de maintenir la semaine de 4,5 jours à la rentrée 2018. La décision finale incombe au DASEN (Directeur d'Académie des Services de l'Education Nationale).

## Changement à la trésorerie

Dans le cadre de la réorganisation des services de la Direction Générale des Finances Publiques, le recouvrement de l'impôt (impôt sur le revenu, taxes d'habitation et foncière) actuellement assuré par la Trésorerie de Frontenay Rohan Rohan sera transféré à compter du **1er janvier 2018** au comptable du Service des Impôts des Particuliers de Niort sis 171 Avenue de Paris - BP 69 136 - 79 061 Niort Cedex 9.

## Manifestations

### Décembre 2017

31/12 Réveillon St Sylvestre - Bessines Animation

### Janvier 2018

12/01 Vœux du Maire  
 20/01 AG Ascobé

### Février 2018

03/02 Michèle Bernard

### Mars 2018

03/03 Repas des aînés  
 17/03 Le chant de la Carpe

### Avril 2018

28/04 Bessines Blue Stock



**Directeur de Publication :**  
 Jacques MORONVAL

**Rédaction, conception et réalisation :**  
 Commission Communication

**Edition :**  
 Mairie de Bessines

**Contact :**  
[com@mairie-bessines.fr](mailto:com@mairie-bessines.fr)