



COVID-19

**CORONAVIRUS,  
POUR SE PROTÉGER  
ET PROTÉGER LES AUTRES**

**Bessines  
&chos**



**SPECIAL**

**Avril 2020**

## Fabrique de masques

Dans le cadre de la crise sanitaire que nous traversons, il est conseillé que chacun puisse porter un masque appelé « grand public ».

Sous l'impulsion de Mesdames Sarraud, infirmière, et Coindre-Lecerf, médecin, toutes les deux habitant Bessines, il a été décidé de créer un groupe de couturières pour fabriquer des masques en tissu à destination des bessinois n'étant pas en capacité de les réaliser eux-mêmes.

**Cet élan de générosité et d'entraide passe par un appel à des bénévoles.**

**Nous recherchons des :**

→ **Couturières** pour confectionner des masques  
 → « **Petites Mains** » pour procéder au découpage de tissus en faisant des carrés de 20 cm x 20 cm à déposer (avec des élastiques si possible) au 2 rue du bourg (O. Nivelles). Un bac prévu à cet effet est disposé dans la cour.

*(en entrant à gauche derrière le poteau en pierres).*

Les tissus recherchés doivent être à mailles serrées.

Toute personne intéressée et disponible soit pour coudre soit pour découper ou pour les deux est invitée à se faire inscrire :

- par mail en mairie à l'adresse suivante : [mairie@mairie-bessines.fr](mailto:mairie@mairie-bessines.fr) en précisant dans l'objet « entraide masques »
- par téléphone au 05 49 09 11 81 (Odile Nivelles, coordinatrice des Quartiers)



**Vous n'avez pas la possibilité de réaliser vous-mêmes des masques en tissu et vous souhaitez en obtenir**, faites-vous connaître par :

- mail en mairie à l'adresse suivante : [mairie@mairie-bessines.fr](mailto:mairie@mairie-bessines.fr) en précisant dans l'objet « besoin de masques »
- téléphone au 05 49 09 10 64 ou 05 49 09 11 81.

**La distribution des masques sera organisée par la mairie. Chacun devra communiquer son adresse et son numéro de téléphone.**

# Méthode pour confectionner un masque en tissu

ÉTAPE

1



Prendre 2 carrés  
de 20cmx 20cm

ÉTAPE

2



→ coudre endroit contre endroit en laissant une ouverture pour remettre le carré à l'endroit,  
→ piquer une fois à l'endroit cette partie à fermer  
Pour les habiles mettre en même temps l'élastique de chaque côté 16 cm, mais peut se coudre à la fin, avec des petits points.

ÉTAPE

3



Faire 3 plis égaux, en laissant 2,5 cm en haut et pareil en bas

ÉTAPE

4



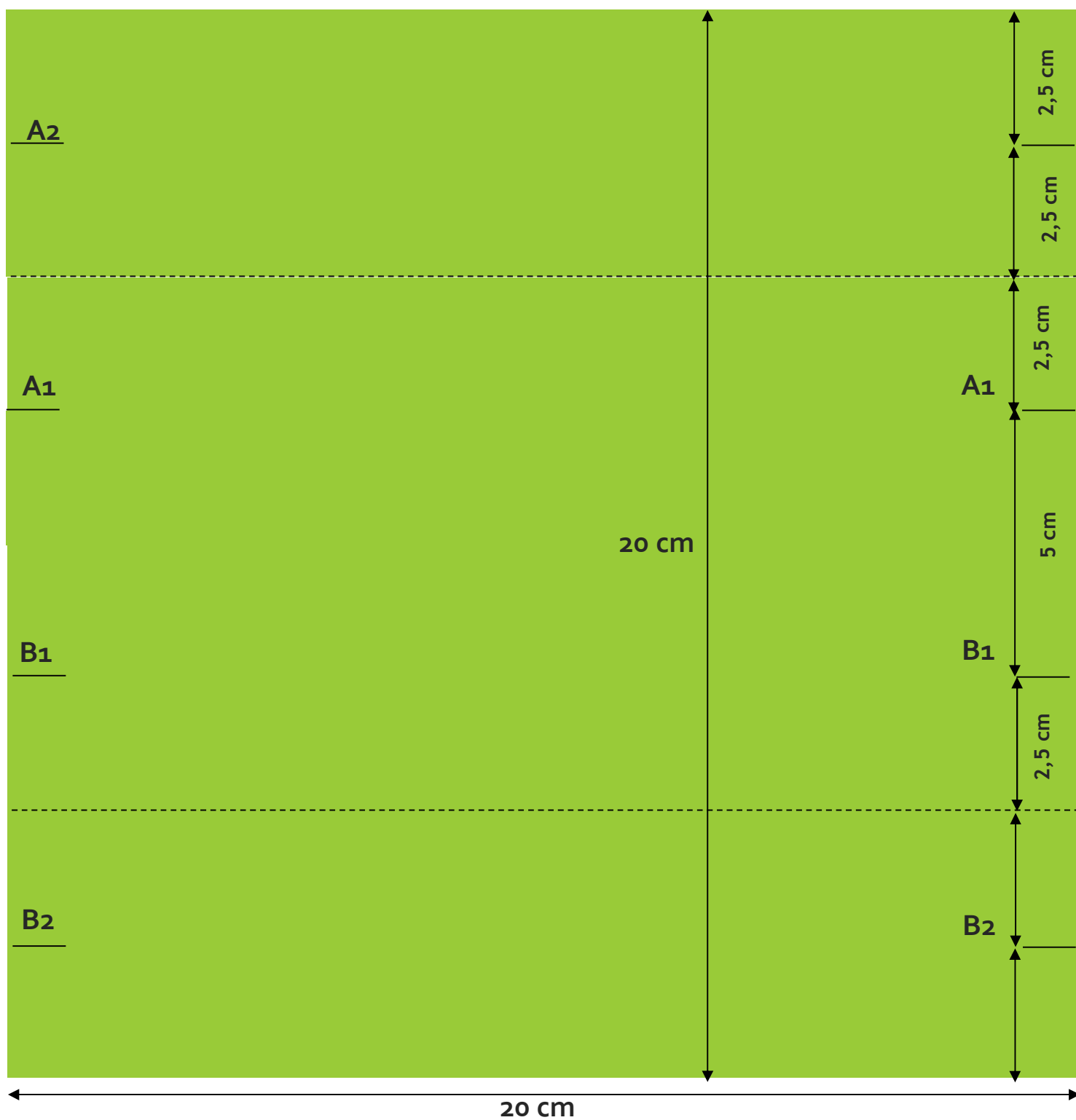
Coudre les plis après repassage, c'est plus facile de les maintenir

Au final  
on a un masque en hauteur,  
plis faits, 9 à 10 cm et 19 cm  
une fois posé sur le visage



Ciseaux  
Crayons  
Règle  
Fil  
Épingles  
Patron = carré de 20 cm de côté  
Elastiques  
Tissu maille serrée  
.....

## Patron à reproduire



**Avant utilisation**  
Laver le masque à 60 ° C

### Informations complémentaires

- Pour tout besoin vous pouvez contacter Mme Sarraud au 06 01 37 11 90.
- Vous pouvez également consulter le « tuto » suivant : [https://youtu.be/tRuGqHO\\_atE](https://youtu.be/tRuGqHO_atE).

# Comment bien utiliser son masque ou écran anti-postillons

## 1 - Avant la sortie

1 – Je me lave les mains au savon

2 – Je l'installe avant de sortir

*Il doit couvrir la bouche, le nez (bien ajusté au niveau du nez et du menton pour limiter les ouvertures)*

## 2 - Pendant la sortie

1 – Je ne le touche pas lorsqu'il est en place

2 – Je ne l'enlève pas (il y a un risque de transmission du virus si les mains touchent la bouche ou le nez)

## 3 - Après la sortie

1 – Je me lave les mains avant de le toucher

2 – Je ne l'enlève qu'une fois de retour au domicile

3 – pour l'enlever correctement, je le prend par les attaches afin de limiter le contact avec la partie exposée

4 - Je me lave les mains



## 4 – Devenir du masque

**MASQUES PAPIER** : Je le jette à la poubelle immédiatement

**MASQUES en TISSU** :

Je le désinfecte tout de suite en le passant au four à 70° pendant 30 minutes ou je le lave à 60 ° pendant 30 minutes avec un détergent en machine à laver.

Si je ne peux pas le désinfecter tout de suite, je le garde dans une boîte hermétique qui sera elle-même désinfectée avec de l'eau de javel ensuite.

**SAUVEZ DES VIES  
RESTEZ  
CHEZ VOUS**

Coordonnées utiles

Accueil téléphonique : 05 49 09 10 64

Email : [mairie@mairie-bessines.fr](mailto:mairie@mairie-bessines.fr)

**ENTRAIDE**

**Soyons prudents  
Soyons solidaires**

J'ai une difficulté,  
un besoin



Directeur de Publication :  
Jacques MORONVAL

Rédaction, conception et réalisation :  
Commission Communication

Edition : Mairie de Bessines

Edition :  
Mairie de Bessines

Contact :  
[mairie@mairie-bessines.fr](mailto:mairie@mairie-bessines.fr)